

ARCHITECTURE - CONCEPTION > RÉALISATIONS ET PROJETS

100 rénovations performantes de maisons passées au crible

Basile Delacorne, le 19/04/2022 à 16:02



Conseil rénovation travaux © iStock / vittaya25

ÉTUDE. Quels sont les points essentiels à aborder pour réussir la rénovation complète et performante d'une maison individuelle ? Quels écueils à éviter ? L'étude "Perf in Mind", menée avec le soutien de l'Ademe, propose dans son rapport une analyse multicritère (énergie, santé, coût, satisfaction) sur toute la durée d'une centaine de projets de rénovation.

La France compte moins de 3.800 maisons individuelles rénovées à un niveau performant, c'est-à-dire atteignant le niveau BBC Rénovation ou équivalent. C'est Effinergie, l'un des partenaires du projet Perf in Mind, qui les a recensées dans le cadre de l'étude, dont le rapport final a été rendu public il y a quelques mois. Cette étude, également coordonnée par Enertech, Médiéco et l'institut Negawatt, est le fruit d'un appel à projets recherche de l'Ademe intitulé "Vers des bâtiments responsables à l'horizon 2020", et disponible en intégralité en bas de page.

Les partenaires ont analysé les données recueillies sur plus de 100 maisons rénovées dans toute la France, selon un panel de techniques différentes. La campagne de mesures et d'étude des documents techniques relatifs aux travaux a été accompagnée d'une enquête sociologique comportant un volet qualitatif, avec entretien individuel des occupants. Les informations recueillies concernent aussi bien la performance énergétique, la qualité de l'air, le confort d'hiver et d'été, que la satisfaction globale, et bien sûr le coût des travaux.

À LIRE AUSSI[Comment les propriétaires de maisons perçoivent l'isolation ?](#)[Densifier les zones pavillonnaires pour financer la rénovation du bâti ?](#)

15% des maisons n'atteignent pas la performance annoncée

Il vous reste 65% à découvrir.

Ce contenu est réservé aux abonnés

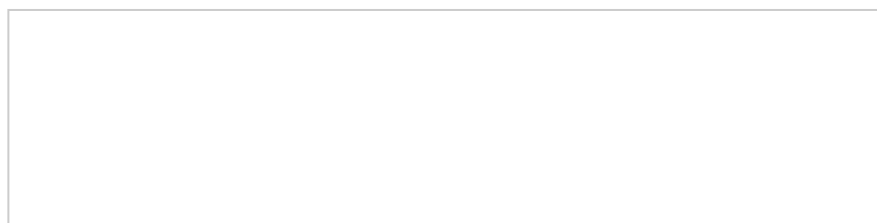
Déjà abonné ? [Se connecter](#)

**Abonnez-vous maintenant pour le lire dans son intégralité
Et bénéficiez aussi :**

- ✓ D'un accès illimité à tous les articles de Batiactu
- ✓ D'une lecture sans publicité
- ✓ De toutes les interviews et analyses exclusives de la rédaction

JE M'ABONNE

Contenus qui devraient vous intéresser





Changement climatique : bâtiments et infrastructures seraient en première ligne

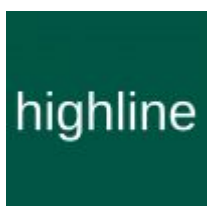
ADAPTATION. Les bâtiments et infrastructures, et plus largement le milieu urbain, seraient frappés de plein fouet par les vagues de chaleur amenées à se multiplier avec le réchauffement planétaire, selon le dernier rapport du Groupe ...



Pour votre confort thermique et sonore...visez le top



Vering recrute un(e) expert débutant auprès des compagnies d'assurances - h/f - lyon à Lyon (69003)



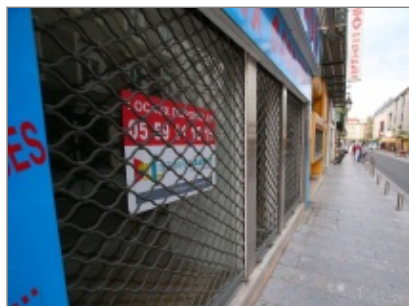
Highline recrute un(e) ingénieur d'études de prix - construction à Essonne



Vers une distribution électrique connectée nouvelle génération



L'usine BIRCO de Baden-Baden en pleine croissance



Immobilier commercial : un marché sacrifié par la crise du covid ?



FAYAT
BÂTIMENT

Fayat bâtiment recrute un(e) chargé études de prix h/f à Épernay (51200)

L'Etat lance une campagne de valorisation des métiers de la rénovation

EMPLOI. L'Ademe et le ministère de la Transition écologique lancent une campagne de promotion des métiers de la rénovation énergétique. L'objectif : faciliter 150.000 recrutements dans ce domaine d'ici à 2023.

SMAVIE
PRÉSENTE

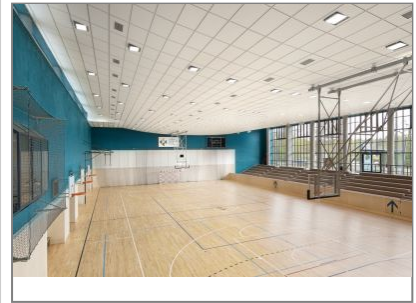
BATI épargne

LE MEILLEUR ALLIÉ POUR BÂTIR VOS PROJETS !

L'assurance-vie : une épargne qui présente de nombreux atouts !



N'attendez pas pour vous inscrire à la 21^e édition des Trophées de la Construction. Clôture des inscriptions le 30 avril !

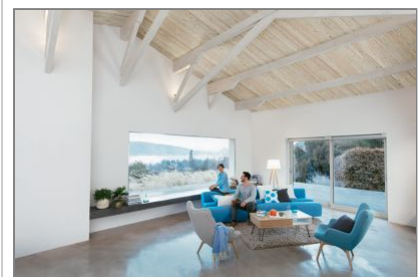


Les solutions acoustiques Ecophon pour mieux entendre et mieux apprendre



A Paris, une exposition interroge les liens étroits entre architecture et santé

CULTURE. Au cœur de la capitale, l'exposition "Soutenir" propose une réflexion sur la place qu'occupe, dans le passé jusqu'à nos jours, la santé publique, en lien avec l'architecture.



Les solutions Unilin Insulation tout confort pour la toiture en pente



STEICOflex, isolant semi-rigide biosourcé conforme à la RE2020